



Vous êtes **transactionnaire** ?

Découvrez notre service de nourrice en gestion locative

Vous **faites déjà** de la gestion locative ?

Découvrez l'externalisation de comptabilité de gestion

Les **avantages** de la **gestion locative**
sans les contraintes !

Vous êtes transactionnaire ?

En devenant **partenaire, diversifiez instantanément** votre offre de **services** et **profitez** des **avantages** de la **gestion locative sans** les **contraintes** !

Fidélisez votre clientèle
Ne dites plus NON à vos clients
qui iront voir vos concurrents.

Améliorez votre **visibilité**
Devenez l'agence référente de votre secteur.

Boostez votre chiffre d'affaires
Nous vous reversons 100% des honoraires de location.
Nous vous apportons une récurrence mensuelle sur
les honoraires de gestion.

Développez votre **patrimoine**
En valorisant votre fonds de commerce
vous conservez la propriété de vos lots.

Qui fait quoi ?

Gest And Loc

Rédaction de mandats
Solvabilité des candidats locataires
Rédaction de baux
État des lieux
Gestion du bien une fois le locataire en place

Agence Partenaire

Constitution de dossiers propriétaires
Publications d'annonces
Visites

Vous louez, on gère !

Garantissez à vos clients propriétaires-bailleurs des **démarches simplifiées**, une **prise en charge** de A à Z, des **experts** à leur écoute, et une **sécurisation** de leur investissement.

Nos garanties

Notre **GLI prend en charge** :

les loyers **dès le 1^{er} mois d'impayé**
les frais de **contentieux & procédure**
les **détériorations** immobilières*
la protection **juridique**

* selon vétusté et conditions générales

GLI

2,2% TTC

NOTRE **GARANTIE**
DE LOYERS IMPAYÉS
FIGURE PARMIS LES
MEILLEURES
DU MARCHÉ !

Les **possibilités** de **cautionnement**

VISALE. 

Garantme

 SmartGarant

Vous faites déjà de la **gestion locative** ?

Comme toute entreprise, **vous devez régulièrement faire face à des aléas** pour mener à bien vos tâches et missions.

Arrêt maladie	Démission
Départ à la retraite	Congé maternité
Difficulté à recruter	Formation
Surcroît d'activité	Autre

Externalisez la **comptabilité** de votre **gestion locative** et **bénéficiez** de notre **accompagnement sur mesure**.

Nos missions s'adaptent à **vos besoins** pendant **la durée** que **vous souhaitez** !

Propriétaires

Saisies et règlements des factures (ADF, artisans...)
Éditions et envois des comptes-rendus de gestion
Règlements des propriétaires
Rapprochements bancaires

Locataires

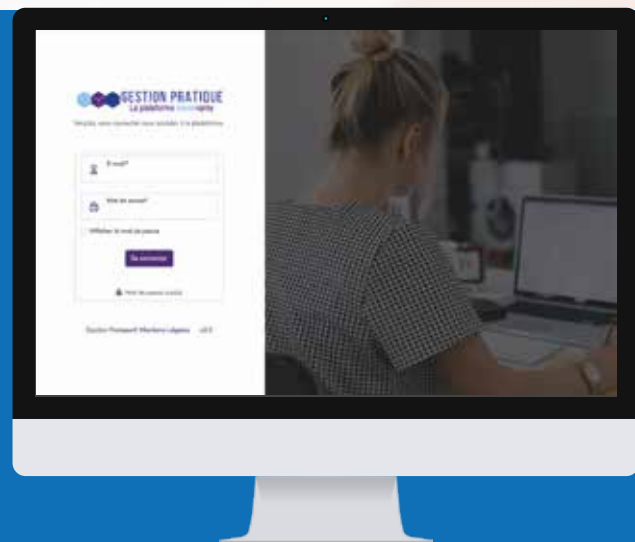
Encaissements
Révisions des loyers
Quittancements
Relances des contrats obligatoires
Régularisations des charges
Éditions et règlements des dépôts de garantie
Rapprochements bancaires

Mise à disposition gratuitement pour l'ensemble de nos partenaires de notre plateforme digitale :

Gestion Pratique

La **plateforme immovante**

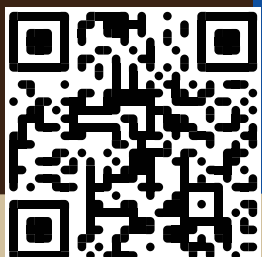
création de dossiers propriétaires
candidatures **locataires** automatisées
suivis complets de vos dossiers
banque de **données juridiques**
accès à nos **tutoriels vidéos**





VOTRE
NOURRICE
EN **GESTION**
LOCATIVE

Et si nous
externalisons
ensemble ?



Je scanne et je
réserve mon
rendez-vous
pour une
présentation.

Contactez
Notre
Équipe

Tél : 04 28 70 53 00

Mail : contact@gestandloc.com

Site : www.gestandloc.com

244 rue du Général de Gaulle
83480 Puget-sur-Argens